

Communiqué de presse  
20 septembre 2023

## Inauguration de la résidence autonomie *La Belle Étoile* à Bazas

**65 places gérées par le Centre Intercommunal d'Action Sociale (CIAS) du Bazadais et dédiées au bien-vieillir**



Ce 20 septembre, **Nicole Coustet**, Présidente de la Communauté de communes du Bazadais et **Georges Fernandez**, Président d'Énéal ont inauguré la résidence autonomie *La Belle Étoile* à Bazas, en présence de **Vincent Ferrier**, Sous-Préfet de Langon ; **Jean-Luc Gleyze**, Président du Conseil Départemental de la Gironde et Vice-président de la Communauté de Communes du Bazadais ; **Isabelle Dexpert**, Maire de Bazas, Vice-présidente de la Communauté de Communes du Bazadais, Vice-présidente du Conseil Départemental de la Gironde ; des élus communautaires ; des équipes d'Énéal ; d'entreprises en charge du chantier ; des résidents et du personnel.

Au-delà de l'inauguration et de la traditionnelle découpe du ruban, cet événement a permis aux invités de visiter le bâtiment, d'aller à la rencontre des séniors et de découvrir le quotidien de ce lieu de vie, notamment grâce à une exposition photos. Depuis son ouverture en avril 2022, ce modèle d'habitat a prouvé qu'il est un maillon incontournable du parcours de vie des séniors, notamment en milieu rural.

La construction de la résidence autonomie *La Belle Étoile* résulte du transfert de l'ancienne résidence autonomie Saint-Jean, avec l'ajout d'une extension. La reconstruction neuve du bâtiment en maîtrise d'ouvrage directe par Énéal concerne une structure sur trois niveaux avec un travail particulier, porté sur l'aménagement paysager.

La résidence *La Belle Étoile* dispose de **65 logements de type T1 Bis (35 m<sup>2</sup>) et T2 (46 m<sup>2</sup>) avec 2 étages**. Le rez-de-chaussée a été aménagé avec les espaces de vie communs : un patio, la salle de restauration, la salle d'animation. Un jardin paysager généreux complète l'ensemble.

## Un projet adapté à la vie des aînés du bazadais

La résidence *La Belle Étoile* est située en **proximité du centre-ville, proche du cours Gambetta**, à 10 mn à pied des services et commerces du centre-ville (pharmacie à 500 m, boulangerie à 600 m, cabinet médical à 850 m, marché à 900 m) et à 12 min à pied du Centre hospitalier. Le long de la piste cyclable départementale, les seniors bénéficient d'espaces extérieurs aménagés : un espace de jardins potagers, un verger, un boulodrome, un patio, des cheminements accessibles et des lieux d'agrément.

**La Belle Étoile héberge, depuis le printemps 2022, des personnes âgées autonomes.** Elle s'est donnée pour objectif de permettre à chaque résident de demeurer dans son logement le plus longtemps possible et dans les meilleures conditions de confort et de bien-être. L'établissement accueille sur du moyen ou long terme des personnes en couple ou seules, autonomes, âgées d'au moins 60 ans.

Cette opération a fait l'objet d'une **réflexion particulièrement approfondie en matière de technologie et de domotique**, avec notamment un visiophone avec ouverture sécurisée et le pilotage de l'ouverture de la porte d'entrée avec un badge, l'éclairage, des volets électriques, un « chemin lumineux » pour les déplacements nocturnes.

Outre le confort thermique et phonique avec la **certification NF Habitat HQE**, le projet répond également à la **labellisation HS2 Haute Sécurité Santé** de l'Apave qui vise à favoriser le maintien à domicile des personnes fragilisées, ainsi qu'au cahier des charges du département de la Gironde.

## Des services adaptés aux besoins des aînés

L'équipe du Centre Intercommunal d'Action Sociale (CIAS) du Bazadais est composée de cinq agents au service des résidents : 1 responsable, 1 animatrice, 3 agents polyvalents.

Les agents de la résidence gèrent les repas servis au restaurant, la blanchisserie ainsi que les animations de prévention de la perte d'autonomie. Les prestations sont optionnelles et au choix du résident.

### Restauration

Des repas équilibrés sont servis à table ou sous forme de paniers repas du lundi au vendredi par l'équipe. Les repas sont livrés chaque matin en liaison froide par la société Ansamble. Des paniers repas sont également proposés pour le week-end, à récupérer le vendredi.

### Blanchisserie

Les seniors ont la possibilité de déposer leur linge auprès du personnel pour une prestation de lavage, séchage et repassage avec livraison à domicile.

### Actions de prévention de l'autonomie

L'animatrice sociale spécialisée en gérontologie propose des activités hebdomadaires variées, organisées sur place : remue-méninges, activité physique adaptée, rencontres intergénérationnelles, ateliers culinaires... Des sorties peuvent également être proposées.

## Une offre en adéquation avec les nouvelles attentes des usagers

Énéal réussit, à Bazas, le pari d'une résidence qui répond à la demande d'une population en constante augmentation : les retraités encore autonomes anticipent un logement principal conçu pour une éventuelle perte de mobilité et plus accessible financièrement qu'une adaptation de leur logement actuel. Ces derniers veulent continuer à vivre de manière indépendante, bénéficier d'un environnement plus sécurisé, utiliser des services collectifs, le tout avec un loyer modéré.

Avec la résidence autonomie, Énéal crée un lieu de vie, ouvert sur son écosystème local et activateur de lien social, qui offre toutes les conditions d'une prise en charge réellement adaptée.

## FICHE TECHNIQUE

Adresse : 4 rue de l'ancienne gare, Bazas

Propriétaire : Énéal

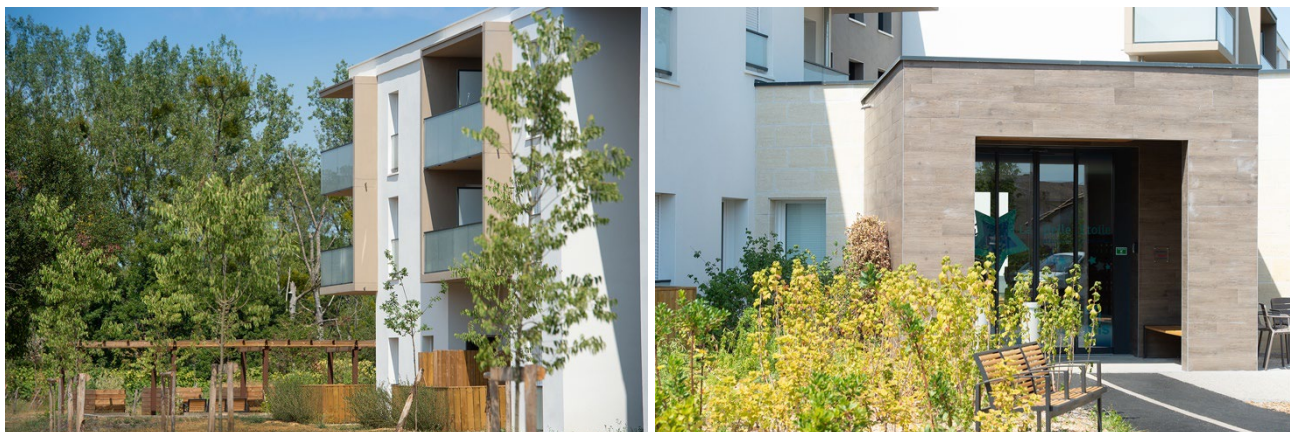
Gestionnaire : Centre Intercommunal d'Action Sociale (CIAS) du Bazadais

Architecte : Niveau 3 Architecture

**Capacité totale : 65 logements** dont 63 T1bis et 2 T2.

Le coût de l'opération s'élève à 8 M€.

Les principaux partenaires d'Énéal sont : CD33, AG2R, Banque des Territoires, Banque Postale, CARSAT Aquitaine



## À PROPOS D'Énéal

*Énéal est la foncière médico-sociale du Groupe Action Logement.*

*Propriétaire de plus de 180 établissements (Ehpad, résidences autonomie, résidences intergénérationnelles...), Énéal propose aux acteurs du secteur médico-social public et non lucratif d'acquiescer les murs de leurs établissements et de financer des opérations ambitieuses de construction, rénovation, réhabilitation.*

*Engagée aux côtés des gestionnaires et des collectivités dans une dynamique partenariale, Énéal leur apporte une expertise en matière d'habitat pour développer des réponses innovantes à l'accueil des aînés.*

[www.eneal.fr](http://www.eneal.fr) | [@EnealOfficiel](#) | [LinkedIn : Énéal](#) | [YouTube : Énéal](#)

## À PROPOS DU CENTRE INTERCOMMUNAL D'ACTION SOCIALE (CIAS) DU BAZADAIS

*La Communauté de Communes a créé, en 2014, le Centre Intercommunal d'Action Sociale (CIAS) du Bazadais. Il permet d'offrir à tous les administrés un accès égal à des services sociaux publics de qualité. Le CIAS est un établissement public qui œuvre pour le maintien à domicile des personnes âgées et/ou handicapées, par le biais de différents services :*

- *L'aide à domicile*
- *Une résidence autonomie*
- *Des actions de prévention dédiées aux séniors*

[www.cdcdubazadais.fr](http://www.cdcdubazadais.fr) | [Facebook : cdcdubazadais](#) | [Instagram : cdcdubazadais](#) |

[Youtube : Communauté de Communes du Bazadais](#)

CONTACTS MÉDIAS Énéal

Agence COROMANDEL

Direction de la communication

**Jérôme Aubé**

06 29 82 76 55

[j.aube@coromandel-rp.fr](mailto:j.aube@coromandel-rp.fr)

**Alexandra Langlois**

06 62 88 36 90

[a.langlois@coromandel-rp.fr](mailto:a.langlois@coromandel-rp.fr)

**Claire Bompard**

[cbompard@eneal.fr](mailto:cbompard@eneal.fr)

CONTACT CIAS du Bazadais

Service communication

**Elodie GUYON**

07 77 46 44 53

[communication@cdcdubazadais.fr](mailto:communication@cdcdubazadais.fr)